

schweizer-illustrierte.ch

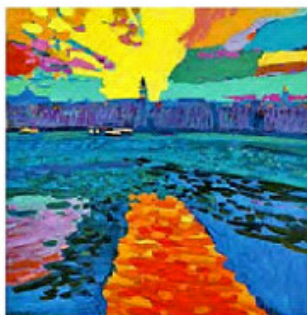
Switzerland, Zürich

Die "Schweizer Illustrierte" ist eine wöchentlich erscheinende illustrierte Zeitschrift des Schweizer Verlags Ringier

.....
KUNSTMUSEUM BERN Bis 4. 10. Mi-So 10-17, Di bis 21 Uhr, Tel. 031 - 328 09 44,
www.kunstmuseumbern.ch

WALTER ROPÉLÉ Expressiv

► Venedig brennt. Zumindest auf dem Bild des Baslers Walter Ropélé, 75. Die Strahlen der untergehenden Sonne entladen sich wie ein Feuerwerk über der Lagunenstadt. Der gefragte Werber Ropélé hängt 1988 seinen Beruf an den Nagel und widmet sich **ausschliesslich** der Malerei. Er bannt Landschaften, Städte, aber auch die scheinbar bedeutungslose Welt um die Ecke auf die Leinwand. Seine Farben sind lebhaft, sein Blick ist auf das Wesentliche gerichtet.



Explosiv «Blick auf Venedig»,
 KM 2002, von Walter Ropélé.

.....
GALERIE DANIEL BLAISE THORENS Basel Bis 26. 9. Di-Fr 10-12/14-18.30,
 Sa 10-12/14-17 Uhr, Tel. 061 - 271 72 11, www.thorens-gallery.com

SUGAR THEATER Zurich 2./3./4. 10.
 Vorverkauf Tel. 044 - 271 50 71,
www.sogar.ch



Seelenschau Graziella Rossi als Analy-
 sandin Anna G. und Helmut Vogel als Freud.

Fotos Holzer H. Schmitt, Christian Altorfier



Anmutig «The Song of Morning», 2006, von Jiang Guo Fang.

JIANG GUO FANG

Aus dem Reich der Mitte

► Die schöne Chinesin begrüsst ihre gefiederten Lieblinge. Eine imaginäre, jadegrüne Landschaft breitet sich hinter ihr aus. Im Geäst der kahlen Bäume drei Vögelchen. Ein harmonischer Tagesbeginn («The Song of Morning»), wie nur Jiang Guo Fang, 58, ihn hinzubern kann. Der Maler, der zu den grössten Künstlern Chinas zählt, widmet sich seit 30 Jahren einem Thema: Wie die grosse Mauer ist auch **die Verbotene Stadt** ein Symbol für die Jahrtausende alte chinesische Zivilisation und Kultur. Jiang Guo Fang malt wie die alten europäischen Meister, ohne die traditionelle Ästhetik der chinesischen Malerei aus den Augen zu verlieren. **KATI MOSER**

.....
ART CENTER BERLIN (D) Bis 14. 11. Täglich 11-21 Uhr,
 Tel. 0049 - 0 30 27 87 90 27, www.art-center-berlin.de